

# AHL Type

## 微型橫向銑頭

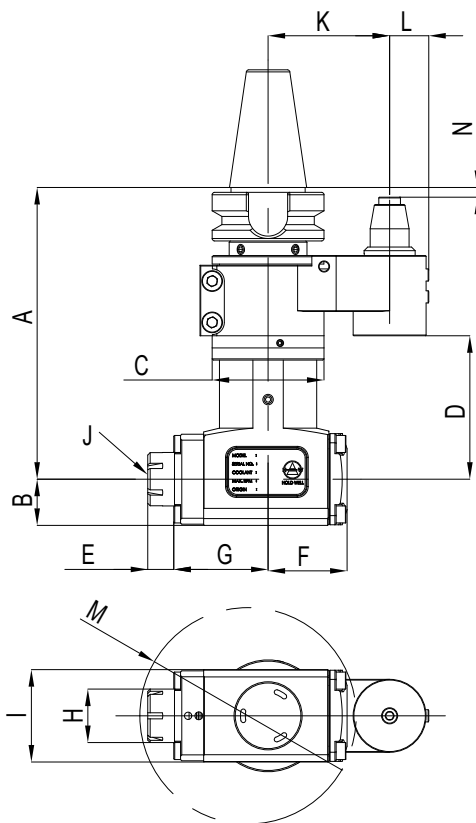
## Mini Angle Head

- 輕量化設計，適用於鑽銑加工及攻牙加工。
- 自動刀庫換刀加工，量化生產必備工具。
- 環抱型定位塊設計，可 360 度旋轉調整加工角度，並加強鎖固力道及加工角度精確性。

- Compact and lighter body design is suitable for drilling, milling, and tapping application.
- Can be automatic tool changed. Increases productivity.
- Enclosed Positioning Pin: Cutting Direction can be adjusted from 0~360 degrees. It allows higher clamping torque and cutting direction could remain during the machining.

內孔偏擺度	0.002 mm
材質	航太用鋁合金 & 合金鋼
轉速	最高 6000 RPM
扭力	最大 8 Nm
鑽孔	最大 12 mm
攻牙	最大 M8
齒輪比	1 : 1
適用主軸	BT, SK(ISO)
標準配件	開口扳手、ER 扳手、ER 螺帽
出力軸轉向	反轉

Run-out	0.002 mm
Material	Aerospace Alu. Alloy & Alloy Steel
R.P.M.	Max. 6000 RPM
Torque	Max. 8 Nm
Drilling	Max 12 mm
Tapping	Max M8
Gear Ratio	1 : 1
Spindle Type	BT, SK(ISO)
Standard Accessory	Open End Wrench, ER Wrench, ER Nut
Output Rotation	Reverse to Input Rotation



Unit : mm

Model NO.	A	B	C	D	E	F	G	H	I	J	K	L	M	N	N.W.(KG)
AHL-BT30-A4.50	120	19	46	59	10.7	32.5	38.8	22	38	1~10 (ER16)	50	16	89	4/14	1.8
AHL-SK30-A4.50	125	19	46	59	10.7	32.5	38.8	22	38	1~10 (ER16)	50	16	89	4/14	1.8
AHL-BT30-A4.65	120	19	46	59	10.7	32.5	38.8	22	38	1~10 (ER16)	65	16	89	4/14	1.8
AHL-SK30-A4.65	125	19	46	59	10.7	32.5	38.8	22	38	1~10 (ER16)	65	16	89	4/14	1.8