

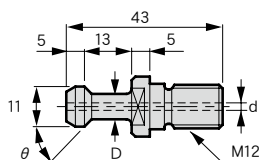


注意事项

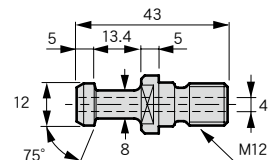
- 下述记载仅为各机床厂商具有代表性的拉钉型号,实际上有和本记载不符情况。请务必确认机床产品规格书。
- 未列入下表记载的拉钉型号也可生产。详情请垂询敝司。
- 一体型热装式刀柄在进行热装操作时,请使用通孔拉钉或在取下拉钉后进行加热。若使用标准拉钉,空气无法流出,将导致无法插入刀具。敝司准备有在标准拉钉上通孔排气用的“标准通孔拉钉”。

对应厂商	标准型						中心通冷型		
	BT30		BT40		BT50		BT30	BT40	BT50
	标准	标准通孔	标准	标准通孔	标准	标准通孔			
大隈	-		P40T-2 (MB系列)	P-339	P50T-2	P-419	-	P-499	P-419
OKK	-		P40T-1 (MILLAC系列)	P-297	P-143	-	-	-	-
大鸟机工	-		P40T-1	P-297	P50T-1	P-299	-	-	-
北村机械	P30T-1	P-445	P-348	P-323-1	P-400		-	P-323-1	P-400
	P-399(Mycenter-1Xi)								
KIRA CORPORATION	P30T-1	P-445	P40T-1	P-297	-		-	P-323-1	-
纪和机械	P30T-1	P-445	P-348	P-323-1	P-400		-	P-323-1	P-400
仓敷机械	-		P40T-1	P-297	P50T-1	P-299	-	-	-
小松NTC	P30T-1	P-445	P40T-1	P-297	P50T-1	P-299	P-522	P-505	P-384
捷太格特	-		P40T-1	P-297	P50T-1	P-299	-	P-297	P-299
静冈铁工所	P30T-1	P-445	P-141	P-498	P-143	P-402	-	-	-
新日本工机	-		P40T-2	P-339	P50T-2	P-419	-	-	-
杉野	P30T-2	P-497	-		-		-	-	-
DMG MORI	P30T-1	P-445	P-141	-	P-143	-	-	P-435	P-513
东芝机械	-		-		P50T-1	P-299	-	-	-
新潟机械技术	-		-		P50T-2	P-419	-	-	-
发那科	P30T-1	P-522	-		-		P-522	-	-
兄弟工业	P30T-2	P-511	-		-		P-511	-	-
丰和工业	P30T-1	P-445	P40T-1	P-297	P50T-1	P-299	-	-	-
牧野机床	-		P40T-1 (V系列)	P-297	P50T-1 (A系列, MCC系列, V系列)	P-299	-	P-323-1	P-299
	-		P-348 (a系列, D系列)	P-323-1	P-400 (A系列, a系列)				
松浦机械	P30T-2	P-511	P-348	P-323-1	P50T-2	P-419	-	P-323-1	-
	P-399				P-400				
三井精机	-		P-007	-	P-008	P-250	-	-	-
三菱重工	-		P40T-1	-	P50T-2	-	-	-	-
安田工业	-		P-348	P-438	P50T-1	P-299	-	P-509	P-459
	-				P-400 (YBM1218V)			-	P-288-1 (YBM1218V)
山崎技研	-		P40T-1	P-297	P50T-2	P-419	-	-	-
山崎马扎克	-		P-227		P-514		-	P-227	P-514

BT30

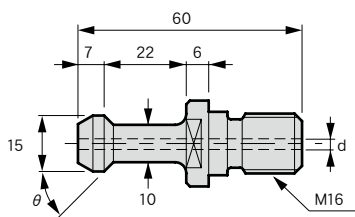


型号	φD	φd	θ	备考
P30T-1	7	-	45	MAS-1
P-445		3		P30T-1 通孔
P30T-2		-	60	MAS-2
P-497		2		P30T-2 通孔
-522	8	4	45	发那科 中心通冷
-511	7.5	2.5	60	兄弟工业 中心通冷

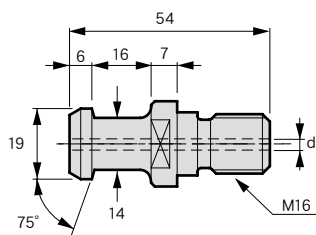


型号	备考
P-399	JIS30P

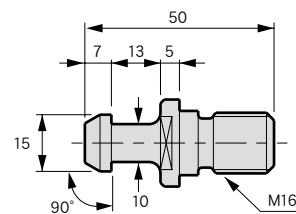
BT40



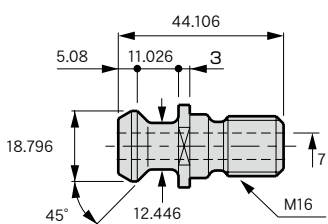
型号	φd	θ	备考
P40T-1	—	45	MAS-1
P-297	4		P40T-1 通孔
P40T-2	—	60	MAS-2
P-339	4		P40T-2 通孔
-141	—	90	—
-498	4		P-141 通孔
-505	3	45	小松NTC 中心通冷



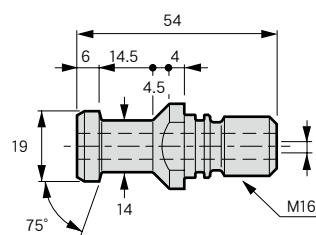
型号	φd	备考
P-348	—	JIS40P
-323-1	7	P-348 通孔
-499	4	大隈中心通冷
-438	7	安田工业 标准通孔
-509		安田工业 中心通冷



型号	备考
P-007	三井精机

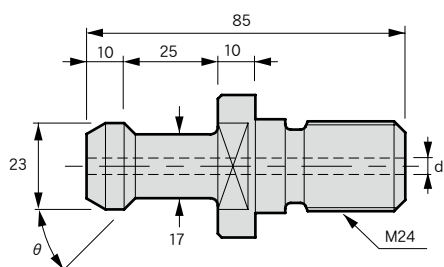


型号	备考
P-227	山崎马扎克

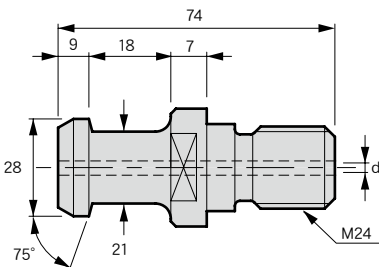


型号	备考
P-435	DMG MORI 中心通冷

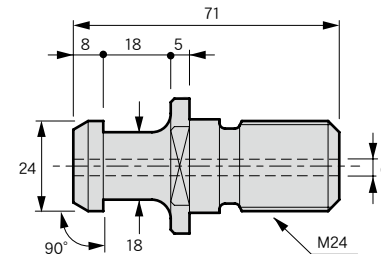
BT50



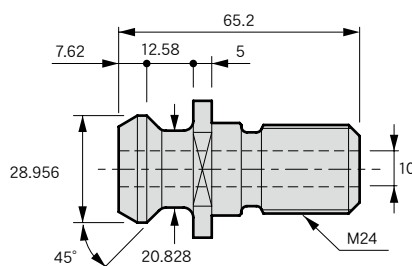
型号	φd	θ	备考
P50T-1	—	45	MAS-1
P-299	6		P50T-1 通孔
P50T-2	—	60	MAS-2
P-419	6		P50T-2 通孔
-143	—	90	—
-402	7		P-143 通孔
-459	7	45	安田工业 中心通冷
-513	8	90	DMG MORI 中心通冷
-384	5.5	45	小松NTC 中心通冷



型号	φd	备考
P-400	10	JIS50P
-288-1	6	P-400 通孔



型号	φd	备考
P-008	—	三井精机
-250	8	P-008 通孔



型号	备考
P-514	山崎马扎克

关于SLIMLINE筒夹的安装

■若拉钉的通孔直径在6mm以上,无需取下拉钉,就能直接进行SLIMLINE筒夹的装载操作。

